

ТЕХНИЧЕСКИЙ ПЛАН ПОМЕЩЕНИЯ**Общие сведения о кадастровых работах****1. Технический план подготовлен в результате выполнения кадастровых работ в связи с:**

созданием помещения, расположенного по адресу: Тульская обл., г. Щекино, ул. Емельянова, д. 20, к. 53.

2. Сведения о заказчике кадастровых работ:

Иванов Иван Иванович, СНИЛС:000-000-000 00

(фамилия, имя, отчество (при наличии отчества) физического лица, страховой номер индивидуального лицевого счета (при наличии), полное наименование юридического лица, органа государственной власти, органа местного самоуправления, иностранного юридического лица с указанием страны его регистрации (инкорпорации))

3. Сведения о кадастровом инженере:

Фамилия, имя, отчество (при наличии отчества) *Саватеева Марина Борисовна*

Страховой номер индивидуального лицевого счета *040-992-858 80*

№ регистрации в государственном реестре лиц, осуществляющих кадастровую деятельность
6589

Контактный телефон *8-903-840-45-98*

Почтовый адрес и адрес электронной почты, по которым осуществляется связь с кадастровым инженером
г. Тула, ул. Приупская, д.2, кв.89, msavateeva@mail.ru

Наименование саморегулируемой организации кадастровых инженеров, членом которой является кадастровый инженер *"Объединение профессионалов кадастровой деятельности"*

Сокращённое наименование юридического лица, если кадастровый инженер является работником юридического лица *Общество с ограниченной ответственностью "ГеоПроКадастр"*

№ и дата заключения договора на выполнение кадастровых работ

№ — от « ___ » _____ г.

Дата подготовки технического плана (число, месяц, год) *7 апреля 2017*

ТЕХНИЧЕСКИЙ ПЛАН ПОМЕЩЕНИЯ**Исходные данные****1. Перечень документов, использованных при подготовке технического плана**

№ п/п	Наименование документа	Реквизиты документа
1	2	3
1	Выписка из Единого государственного реестра недвижимости об основных характеристиках и зарегистрированных правах на объект недвижимости	№99/2017/13881555 от 07.04.2017 выдано: ФГИС ЕГРН
2	Декларация об объекте недвижимости	№б/н
3	Согласие на обработку паспортных данных	№б/н

2. Сведения о геодезической основе кадастра, использованной при подготовке технического плана
Система координат —

№ п/п	Название пункта и тип знака геодезической сети	Класс геодезической сети	Координаты, м		Сведения о состоянии на —		
			X	Y	наружного знака пункта	центра знака	марки
1	2	3	4	5	6	7	8
1	—	—	—	—	—	—	—

3. Сведения о средствах измерений

№ п/п	Наименование прибора (инструмента, аппаратуры)	Сведения об утверждении типа средств измерений	Реквизиты свидетельства о поверке прибора (инструмента, аппаратуры)
1	2	3	4
1	—	—	—

4. Сведения об объекте (объектах) недвижимости, из которого (которых) был образован объект недвижимости

№ п/п	Кадастровый номер
1	2
1	—

5. Сведения о помещениях, машино-местах, расположенных в здании, сооружении**5.1. Сведения о помещениях, расположенных в здании, сооружении**

№ п/п	Кадастровый номер помещения
1	2
1	—

5.2. Сведения о машино-местах, расположенных в здании, сооружении

№ п/п	Кадастровый номер машино-места
1	2
1	—

6. Сведения об объектах недвижимости, входящих в состав единого недвижимого комплекса

№ п/п	Вид объекта недвижимости, входящего в состав единого недвижимого комплекса	Кадастровый номер
1	2	3
1	—	—

ТЕХНИЧЕСКИЙ ПЛАН ПОМЕЩЕНИЯ**Исходные данные**

№ п/п	Наименование характеристики	Значение характеристики
1	2	3
1	Вид объекта недвижимости	помещение
2	Кадастровый номер объекта недвижимости	—
3	Ранее присвоенный государственный учетный номер объекта недвижимости (кадастровый, инвентарный или условный номер)	—
	Кадастровый номер исходного объекта недвижимости	—
4	Кадастровый номер земельного участка (земельных участков), в пределах которого (которых) расположен объект недвижимости	—
5	Номер кадастрового квартала (кадастровых кварталов), в пределах которого (которых) расположен объект недвижимости	71:32:010205
6	Кадастровый номер иного объекта недвижимости, в пределах (в составе) которого расположен объект недвижимости	71:32:010205:379
	Номер, тип этажа (этажей), на котором (которых) расположено помещение	Этаж 3
	Номер, тип этажа, на котором расположено машино-место	—
	Обозначение (номер) помещения, машино-места на поэтажном плане	1
7	Адрес объекта недвижимости	—
	Дата последнего обновления записи в государственном адресном реестре	«__» _____ г.
	Местоположение объекта недвижимости	Тульская обл., г. Щекино, ул. Емельянова, д. 20, к. 53
	Дополнение местоположения объекта недвижимости	—
8	Назначение объекта недвижимости	жилое, жилое помещение в общежитии
	Проектируемое назначение объекта незавершенного строительства	—
9	Наименование объекта недвижимости	комната
10	Количество этажей объекта недвижимости	—
	в том числе подземных	—
11	Материал наружных стен здания	—
12	Год ввода объекта недвижимости в эксплуатацию по завершении его строительства	—
	Год завершения строительства объекта недвижимости	—
13	Площадь объекта недвижимости (Р), м ²	17.9
14	Вид (виды) разрешенного использования объекта недвижимости	—
15	Основная характеристика сооружения и ее значение	—
	Основная характеристика объекта незавершенного строительства и ее проектируемое значение	—
16	Степень готовности объекта незавершенного строительства, %	—

ТЕХНИЧЕСКИЙ ПЛАН ПОМЕЩЕНИЯ**Заключение кадастрового инженера**

Технический план подготовлен в связи с созданием помещения, расположенного по адресу: Тульская обл., г. Щекино, ул. Емельянова, д. 20, к. 53.

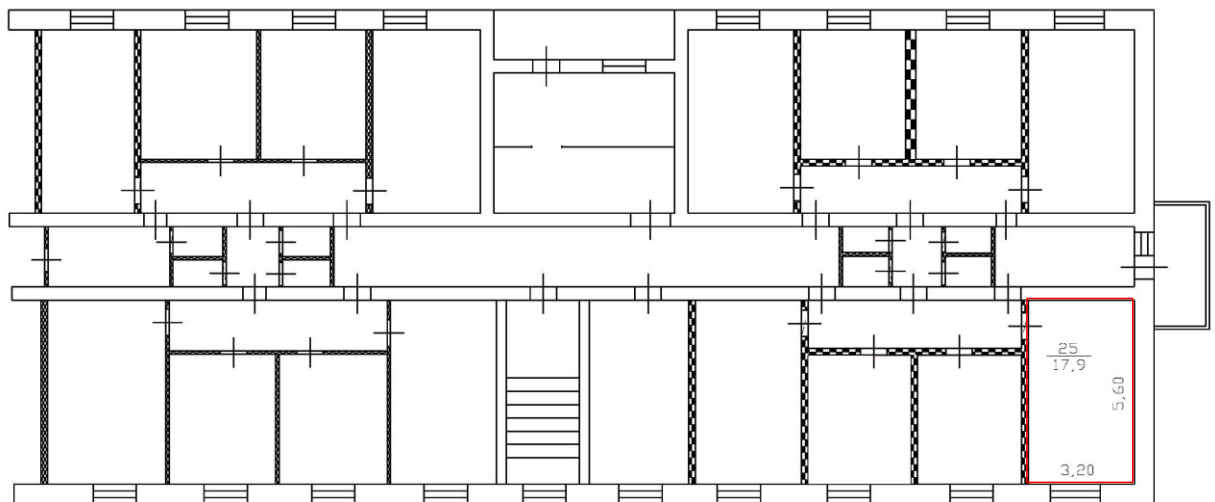
Комната расположена в жилом доме с кадастровым номером 71:32:010205:379, в данном здании квартир нет, только комнаты, потому что это общежитие.

Кадастровый инженер Саватеева М.Б.(СНИЛС 040-992-858 80) является членом Ассоциации Саморегулируемой организации "Объединение профессионалов кадастровой деятельности", включена в реестр членов Ассоциации СРО "ОПКД" 27.01.2016г. за регистрационным №00952. Номер регистрации в государственном реестре лиц, осуществляющих кадастровую деятельность - 6589.
Договор №66 от 07.04.2017г.

ТЕХНИЧЕСКИЙ ПЛАН ПОМЕЩЕНИЯ

План этажа (части этажа), План здания (сооружения), План части здания (сооружения)


План 3 этажа



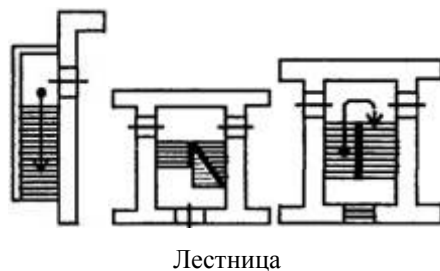
Масштаб 1:149

Условные обозначения:

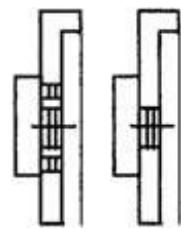
	– часть границы существующего помещения		– часть границы вновь образованного помещения
	– часть границы существующей части помещения		– часть границы вновь образованной части помещения



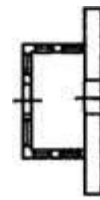
Стена с
окном и
дверью



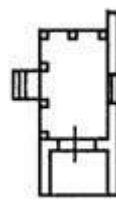
Лестница



Дверь
остекленная (на
балкон, лоджию)



Веранда



Терраса



Перегорodka