

ТЕХНИЧЕСКИЙ ПЛАН ЗДАНИЯ

Общие сведения о кадастровых работах

1. Технический план подготовлен в результате выполнения кадастровых работ в связи с:

изменением сведений о площади, этажности, материале стен здания с кадастровым номером 71:30:060305:289.

2. Сведения о заказчике кадастровых работ:

Иванов Иван Иванович, СНИЛС:000-000-000 00

(фамилия, имя, отчество (при наличии отчества) физического лица, страховой номер индивидуального лицевого счета (при наличии), полное наименование юридического лица, органа государственной власти, органа местного самоуправления, иностранного юридического лица с указанием страны его регистрации (инкорпорации))

3. Сведения о кадастровом инженерере:

Фамилия, имя, отчество (последнее - при наличии) *Хаит Роман Маркович*

№ регистрации в государственном реестре лиц, осуществляющих кадастровую деятельность *32012*

Страховой номер индивидуального лицевого счета в системе обязательного пенсионного страхования Российской Федерации (СНИЛС) *136-604-484 58*

Контактный телефон *8-953-443-46-45*

Почтовый адрес и адрес электронной почты, по которым осуществляется связь с кадастровым инженером *300002, г.Тула, ул.Галкина, д.19, кв.90, roman-khait@mail.ru*

Сокращённое наименование юридического лица, если кадастровый инженер является работником юридического лица *ООО "ГеоПроКадастр", 300028, г.Тула, ул.Болдина, д.106, оф.17.*

Договор на выполнение кадастровых работ от *10.03.2017 № 17*

Наименование саморегулируемой организации кадастровых инженеров, членом которой является кадастровый инженер *Ассоциация Саморегулируемой организации "Объединение профессионалов кадастровой деятельности"*

Дата подготовки технического плана (число, месяц, год) *10 марта 2017*

ТЕХНИЧЕСКИЙ ПЛАН ЗДАНИЯ**Исходные данные****1. Перечень документов, использованных при подготовке технического плана**

№ п/п	Наименование документа	Реквизиты документа
1	2	3
1	Кадастровый план территории	№71/16-598123 от 09.12.2016 выдано: филиал ФГБУ "ФКП Росреестра" по Тульской области. Начальник отдела Уткина Наталия Валентиновна
2	Выписка ЕГРН	№71/ИСХ/17-77946 от 20.02.2017 выдано: филиал ФГБУ "ФКП Росреестра" по Тульской области. Начальник отдела Попова Юлия Петровна
3	Разрешение на реконструкцию	№RU71326000-033/17 от 01.02.2017
4	Свидетельство о государственной регистрации права	серия:71 АБ №222376 от 20.09.2006
5	Свидетельство о государственной регистрации права	серия:71 АБ №222377 от 20.09.2006
6	Декларация об объекте недвижимости	№б/н
7	Выписка из каталога координат	№93 от 22.02.2017

2. Сведения о геодезической основе кадастра, использованной при подготовке технического плана Система координат Местная СК МСК-71.1

№ п/п	Название пункта и тип знака геодезической сети	Класс геодезической сети	Координаты, м		Сведения о состоянии на 28 февраля 2017		
			X	Y	наружного знака пункта	центра знака	марки
1	2	3	4	5	6	7	8
1	Мыза; сигн.Центр 1, Геознак	2	741279.4 0	254059.4 2	утрачен	сохранился	не обнаружен
2	Петелино; сигн.Центр n37143, Геознак	2	736567.6 3	267530.6 9	утрачен	сохранился	не обнаружен
3	Высокое; пир.Центр 1 оп, Геознак	2	747838.6 1	270298.0 8	утрачен	сохранился	не обнаружен

3. Сведения о средствах измерений

№ п/п	Наименование прибора (инструмента, аппаратуры)	Сведения об утверждении типа средств измерений	Реквизиты свидетельства о поверке прибора (инструмента, аппаратуры)
1	2	3	4
1	Аппаратура геодезическая спутниковая Trimble R8 GNSS	Номер: 33967-07. Срок действия: 01.03.2018	183516

4. Сведения об объекте (объектах) недвижимости, из которого (которых) был образован объект недвижимости

№ п/п	Кадастровый номер
1	2
1	—

ТЕХНИЧЕСКИЙ ПЛАН ЗДАНИЯ**Исходные данные****5. Сведения о помещениях, машино-местах, расположенных в здании, сооружении****5.1. Сведения о помещениях, расположенных в здании, сооружении**

№ п/п	Кадастровый номер помещения
1	2
1	—

5.2. Сведения о машино-местах, расположенных в здании, сооружении

№ п/п	Кадастровый номер машино-места
1	2
1	—

6. Сведения об объектах недвижимости, входящих в состав единого недвижимого комплекса

№ п/п	Вид объекта недвижимости, входящего в состав единого недвижимого комплекса	Кадастровый номер
1	2	3
1	—	—

ТЕХНИЧЕСКИЙ ПЛАН ЗДАНИЯ**Сведения о выполненных измерениях и расчётах****1. Метод определения координат характерных точек контура объекта недвижимости, части (частей) объекта недвижимости**

Номер контура	Номера характерных точек контура	Метод определения координат
1	2	3
—	1-9	Метод спутниковых геодезических измерений (определений)

2. Точность определения координат характерных точек контура объекта недвижимости

Номер контура	Номера характерных точек контура	Формулы, примененные для расчёта средней квадратической погрешности определения координат характерных точек контура (M_t), м
1	2	3
—	1-9	Ошибка!

3. Точность определения координат характерных точек контура части (частей) объекта недвижимости

Номер контура	Номера характерных точек контура	Учетный номер или обозначение части	Формулы, примененные для расчёта средней квадратической погрешности определения координат характерных точек контура (M_t), м
1	2	3	4
—	—	—	—

ТЕХНИЧЕСКИЙ ПЛАН ЗДАНИЯ**Описание местоположения объекта недвижимости****1. Описание местоположения здания, сооружения, объекта незавершенного строительства на земельном участке****1.1. Сведения о характерных точках контура объекта недвижимости**

Зона № —

Номер контура	Номера характерных точек контура	Координаты, м		R, м	Средняя квадратическая погрешность определения координат характерных точек контура (M_t), м	Тип контура	Глубина, высота, м	
		X	Y				H ₁	H ₂
1	2	3	4	5	6	7	8	9
—	1	751533.64	261936.66	—	0.10	наземный	—	—
—	2	751537.57	261945.15	—	0.10	наземный	—	—
—	3	751526.33	261950.58	—	0.10	наземный	—	—
—	4	751525.14	261950.05	—	0.10	наземный	—	—
—	5	751523.66	261946.64	—	0.10	наземный	—	—
—	6	751523.98	261945.38	—	0.10	наземный	—	—
—	7	751525.41	261944.69	—	0.10	наземный	—	—
—	8	751523.26	261940.05	—	0.10	наземный	—	—
—	9	751531.83	261935.91	—	0.10	наземный	—	—
—	1	751533.64	261936.66	—	0.10	наземный	—	—

1.2. Сведения о предельных глубине и высоте конструктивных элементов объекта недвижимости

Предельная глубина конструктивных элементов объекта недвижимости, м

—

Предельная высота конструктивных элементов объекта недвижимости, м

—

1.3. Сведения о характерных точках пересечения контура объекта недвижимости с контуром (контурами) иных зданий, сооружений, объектов незавершенного строительства

Зона № —

Номер контура	Номера характерных точек контура	Координаты, м		Средняя квадратическая погрешность определения координат характерных точек контура (M_t), м	Тип контура	Глубина, высота, м		Кадастровый номер
		X	Y			H ₁	H ₂	
1	2	3	4	5	6	7	8	9
—	—	—	—	—	—	—	—	—

2. Описание местоположения машино-места

Обозначение машино-места (номер) —

2.1. Сведения о расстояниях**2.1.1. Сведения о расстояниях от специальных меток до характерных точек границ машино-места**

№ п/п специальной метки	№ п/п характерной точки границы машино-места	Расстояние, м
1	2	3
—	—	—

ТЕХНИЧЕСКИЙ ПЛАН ЗДАНИЯ**Описание местоположения объекта недвижимости****2.1.2. Сведения о расстояниях между характерными точками границ машино-места**

№ п/п характерной точки границы машино-места	№ п/п характерной точки границы машино-места	Расстояние, м
1	2	3
—	—	—

2.2. Сведения о координатах специальных меток

№ п/п специальной метки	Координаты, м		Средняя квадратическая погрешность определения координат (Mt), м
	X	Y	
1	2	3	4
—	—	—	—

2.3. Сведения о характерных точках границ помещения, в котором расположено машино-место

№ п/п специальной метки	Координаты, м		Средняя квадратическая погрешность определения координат (Mt), м
	X	Y	
1	2	3	4
—	—	—	—

ТЕХНИЧЕСКИЙ ПЛАН ЗДАНИЯ**Характеристики объекта недвижимости**

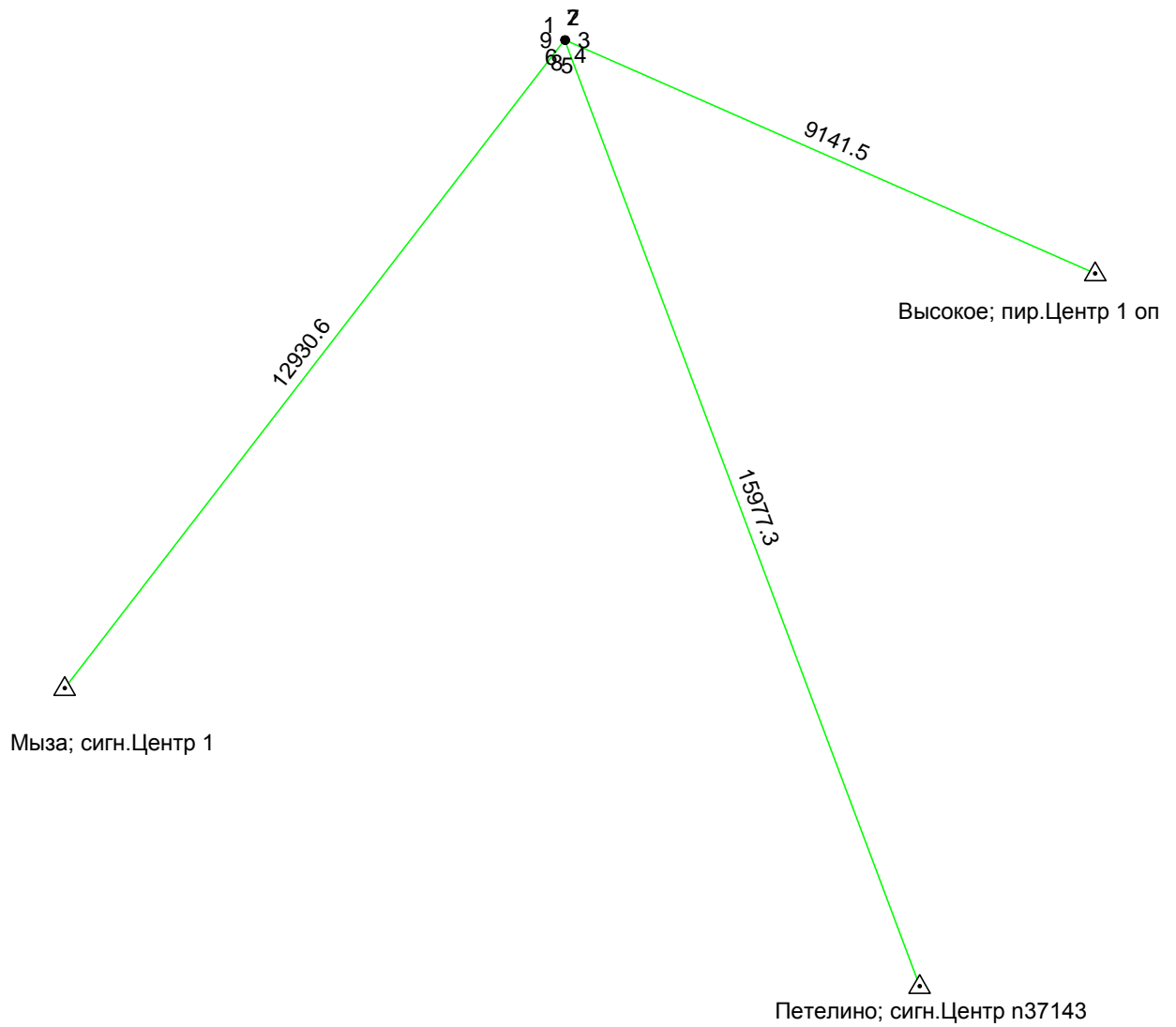
№ п/п	Наименование характеристики	Значение характеристики
1	2	3
1	Вид объекта недвижимости	здание
2	Кадастровый номер объекта недвижимости	71:30:060305:289
3	Ранее присвоенный государственный учетный номер объекта недвижимости (кадастровый, инвентарный или условный номер)	—
	Кадастровый номер исходного объекта недвижимости	—
4	Кадастровый номер земельного участка (земельных участков), в пределах которого (которых) расположен объект недвижимости	71:30:060402:140
5	Номер кадастрового квартала (кадастровых кварталов), в пределах которого (которых) расположен объект недвижимости	71:30:060402
6	Кадастровый номер иного объекта недвижимости, в пределах (в составе) которого расположен объект недвижимости	—
	Номер, тип этажа (этажей), на котором (которых) расположено помещение	—
	Номер, тип этажа, на котором расположено машино-место	—
	Обозначение (номер) помещения, машино-места на поэтажном плане	—
7	Адрес объекта недвижимости	—
	Дата последнего обновления записи в государственном адресном реестре	«___» _____ г.
	Местоположение объекта недвижимости	Тульская обл., г. Тула, Зареченский р-н, ул. Серпуховская, д. 11
	Дополнение местоположения объекта недвижимости	—
8	Назначение объекта недвижимости	жилое
	Проектируемое назначение объекта незавершенного строительства	—
9	Наименование объекта недвижимости	Индивидуальный жилой дом
10	Количество этажей объекта недвижимости	2
	в том числе подземных	0
11	Материал наружных стен здания	Из прочих материалов
12	Год ввода объекта недвижимости в эксплуатацию по завершении его строительства	—
	Год завершения строительства объекта недвижимости	1963
13	Площадь объекта недвижимости (Р), м ²	199.2
14	Вид (виды) разрешенного использования объекта недвижимости	—
15	Основная характеристика сооружения и ее значение	—
	Основная характеристика объекта незавершенного строительства и ее проектируемое значение	—
16	Степень готовности объекта незавершенного строительства, %	—

ТЕХНИЧЕСКИЙ ПЛАН ЗДАНИЯ
Заключение кадастрового инженера

Изменение площади этажности, материале стен жилого дома произошло в результате проведенной реконструкции, в ходе которой был возведен второй этаж, а также произведена внутренняя перепланировка и ремонтные работы, в ходе чего площадь стала 199,2 кв.м. Площадь здания отличается от указанной в разрешении на реконструкцию, так как при подсчете фактической площади здания были учтены требования приказа Министерства экономического развития №90 от 01.03.2016г. В результате проведенных работ изменился материал наружных стен: из прочих материалов. Кадастровый инженер Хаит Р.М. (СНИЛС: 136-604-484 58) является членом Ассоциации Саморегулируемой организации "Объединение профессионалов кадастровой деятельности", включен в реестр членов Ассоциации СРО "ОПКД" 27.01.2016г. за регистрационным №0953. Номер регистрации в государственном реестре лиц, осуществляющих кадастровую деятельность - 32012. Договор на выполнение кадастровых работ от 10.03.2017 №17.

ТЕХНИЧЕСКИЙ ПЛАН ЗДАНИЯ

Схема геодезических построений



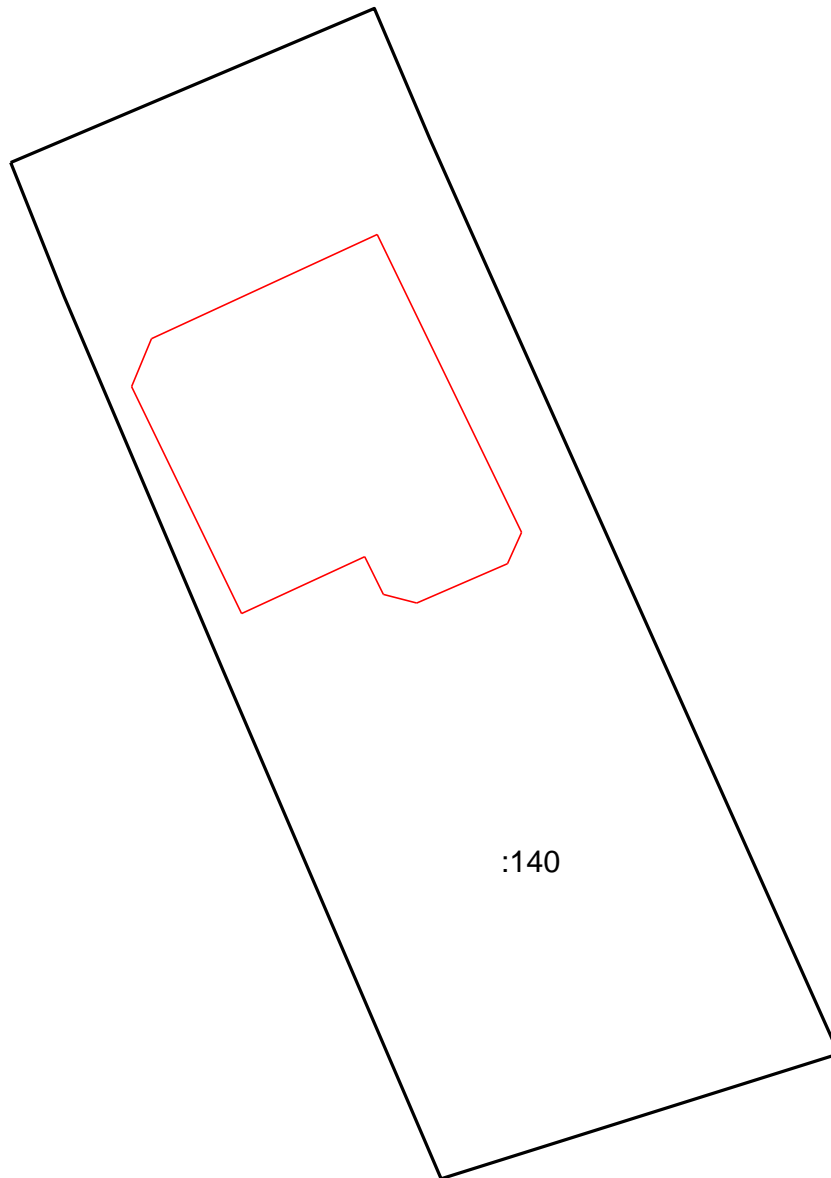
Условные обозначения приведены на отдельной странице в конце раздела.

ТЕХНИЧЕСКИЙ ПЛАН ЗДАНИЯ**Схема геодезических построений****Условные обозначения:**

●	– характерная точка контура здания,	●	– точка съемочного обоснования,
—	– часть контура образованного проекцией существующего наземного конструктивного элемента здания	△	– пункт государственной геодезической сети,
—	– часть контура образованного проекцией вновь образованного наземного конструктивного элемента здания	□	– пункт опорной межевой сети,
—	– часть контура образованного проекцией существующего надземного конструктивного элемента здания	—	– направления геодезических построений при создании съемочного обоснования,
—	– часть контура образованного проекцией вновь образованного надземного конструктивного элемента здания	←	– направления геодезических построений при определении координат характерных точек,
—	– часть контура образованного проекцией существующего подземного конструктивного элемента здания	-----	– существующая часть здания,
—	– часть контура образованного проекцией вновь образованного подземного конструктивного элемента здания	- - - - -	– вновь образованная часть здания,

ТЕХНИЧЕСКИЙ ПЛАН ЗДАНИЯ

**Схема расположения объекта недвижимости (части объекта недвижимости)
на земельном участке**



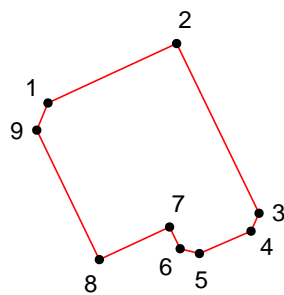
Условные обозначения приведены на отдельной странице в конце раздела.

ТЕХНИЧЕСКИЙ ПЛАН ЗДАНИЯ**Схема расположения объекта недвижимости (части объекта недвижимости)
на земельном участке****Условные обозначения:**

	– часть контура образованного проекцией существующего наземного конструктивного элемента здания		– граница части земельного участка
	– часть контура образованного проекцией вновь образованного наземного конструктивного элемента здания		– граница кадастрового квартала
	– часть контура образованного проекцией существующего надземного конструктивного элемента здания		– граница муниципального образования
	– часть контура образованного проекцией вновь образованного надземного конструктивного элемента здания		– граница населенного пункта
	– часть контура образованного проекцией существующего подземного конструктивного элемента здания		– граница территориальной зоны
	– часть контура образованного проекцией вновь образованного подземного конструктивного элемента здания		– граница зоны с особыми условиями использования территорий
	– граница земельного участка		контур здания, размеры которого не могут быть переданы в масштабе разделов графической части

ТЕХНИЧЕСКИЙ ПЛАН ЗДАНИЯ

Чертеж контура объекта недвижимости (части объекта недвижимости)












Масштаб 1:500

Условные обозначения приведены на отдельной странице в конце раздела.

ТЕХНИЧЕСКИЙ ПЛАН ЗДАНИЯ

Чертеж контура объекта недвижимости (части объекта недвижимости)

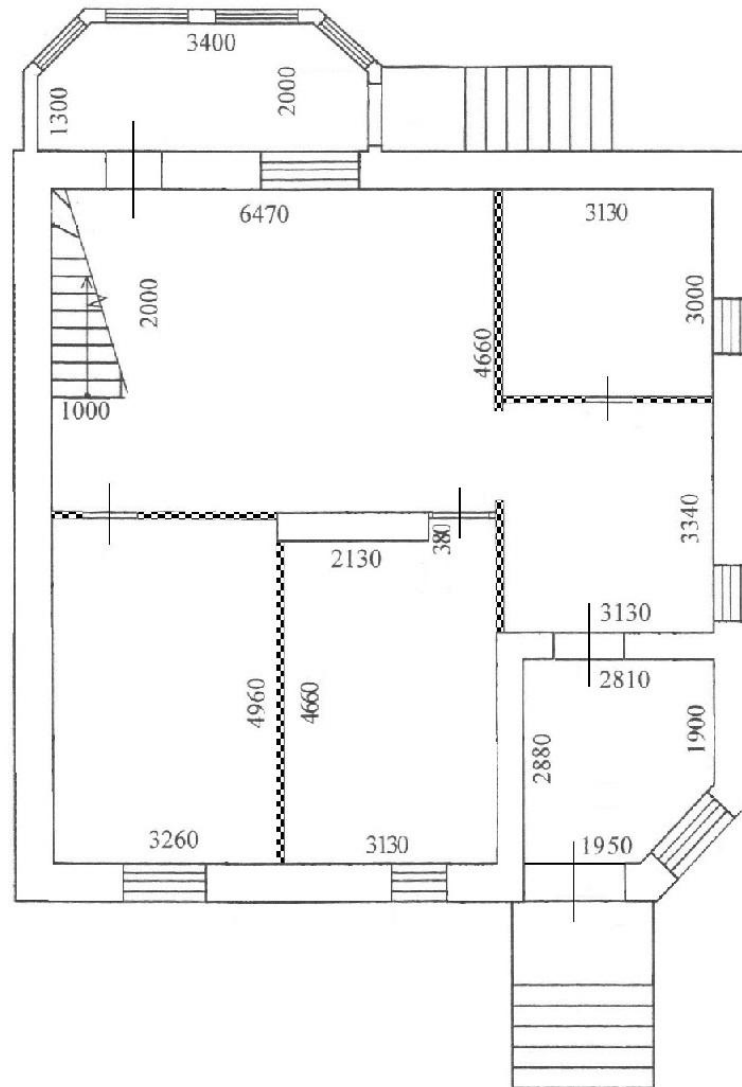
Условные обозначения:

	– часть контура образованного проекцией существующего наземного конструктивного элемента здания		– часть контура образованного проекцией вновь образованного подземного конструктивного элемента здания
	– часть контура образованного проекцией вновь образованного наземного конструктивного элемента здания		– часть контура образованного проекцией существующего подземного конструктивного элемента здания
	– часть контура образованного проекцией существующего наземного конструктивного элемента здания		– существующая часть здания
	– часть контура образованного проекцией вновь образованного наземного конструктивного элемента здания		– вновь образованная часть здания
	– характерная точка контура здания		

ТЕХНИЧЕСКИЙ ПЛАН ЗДАНИЯ

Поэтажный план

1 Этаж



Масштаб 1:100

Условные обозначения:

— граница существующего помещения

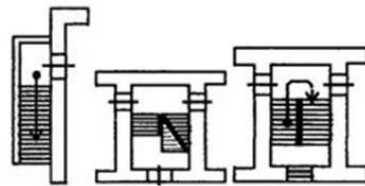
- - - граница существующей части помещения

— граница вновь образованного помещения

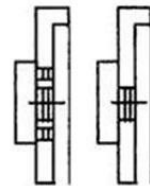
- - - граница вновь образованной части помещения



Стена с окном и дверью



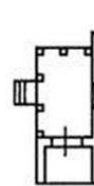
Лестница



Дверь остекленная (на балкон, лоджию)



Веранда



Терраса

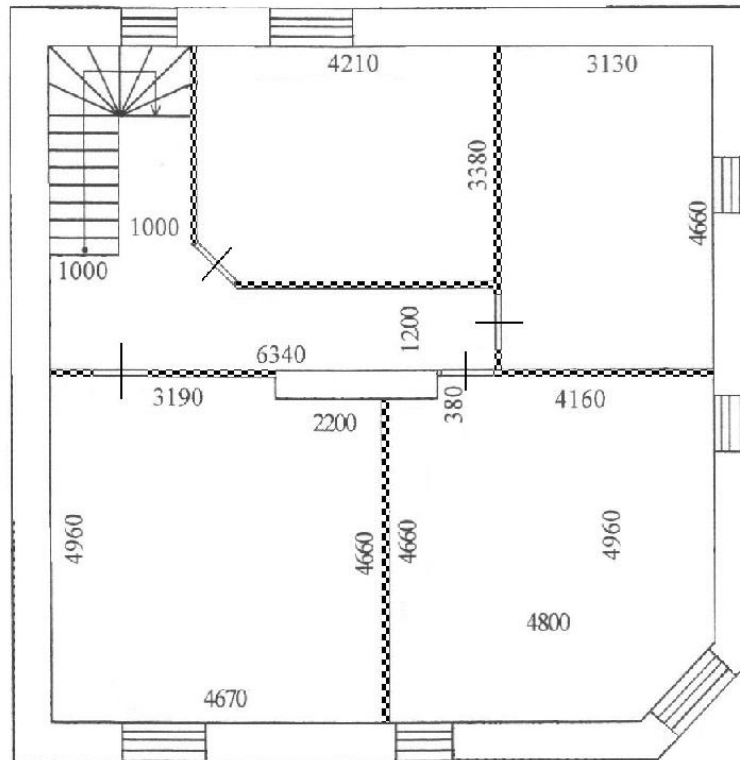


Перегородка

ТЕХНИЧЕСКИЙ ПЛАН ЗДАНИЯ

Полэтажный план

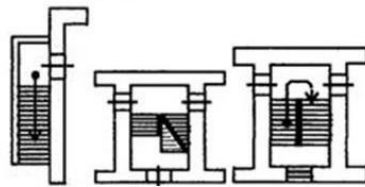
2 Этаж



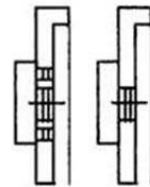
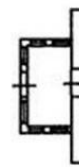
Масштаб 1:100

Условные обозначения:

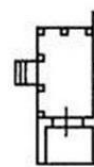
- | | | | |
|---|--|--|--|
|  | — граница существующего помещения |  | — граница вновь образованного помещения |
|  | — граница существующей части помещения |  | — граница вновь образованной части помещения |

Стена с
окном и
дверью

Лестница

Дверь
остекленная (на
балкон, лоджию)

Веранда



Терраса



Перегородка